

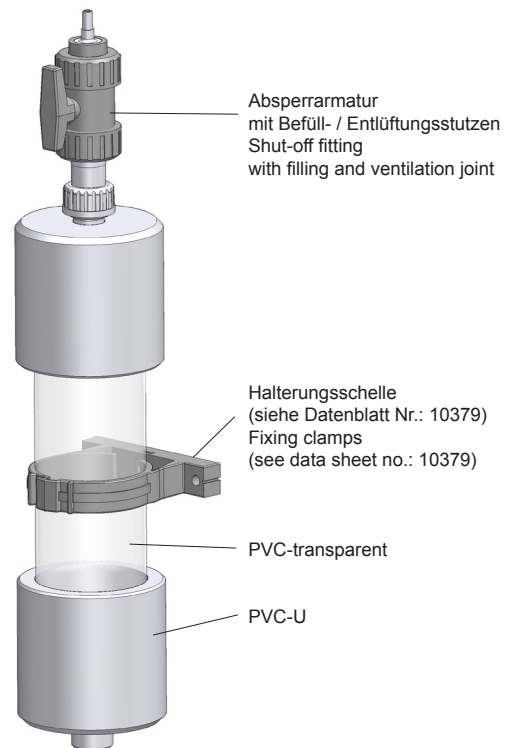
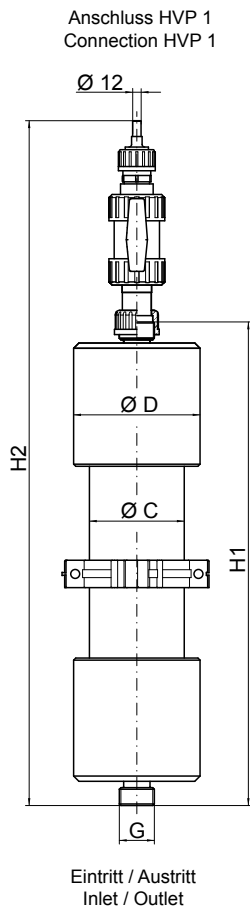
770.2, 771.2, 772.2

Technische Daten Technical data			
Typ Type	Nennweite Nominal width DN	Max. zulässiger Betriebsdruck Max. admissible operating pressure [bar]	Inhalt Content [Liter]
770.2	15	-1...+2	2
771.2	20	-1...+2	5
772.2	40	-1...+2	10

Betriebsbedingungen Operating conditions		
Temperatur (für Wasser) Temperature (for water) [°C]		Max. zulässiger Betriebsdruck Max. admissible operating pressure [bar]
min.	max.	PVC-U/PVC-transparent
+20	+30	-1...+3
+30	+40	-1...+2

Maßzeichnung  
Dimensional drawing

Abbildung  
Image



Abmessungen Dimensions						
Typ Type	DN	G	C	D	H1	H2
				mm		
770.2	15	G1	90	120	459	620
770.2	15	G1	90	120	459	620
771.2	20	G1 1/4	140	180	484	645
771.2	20	G1 1/4	140	180	484	645
772.2	40	G2 1/4	160	220	637	798
772.2	40	G2 1/4	160	220	637	798



Werkstoff Material	
Gehäuse Housing	Dichtungen Seals
PVC-U/PVC-transparent	EPDM
PVC-U/PVC-transparent	FPM
PVC-U/PVC-transparent	EPDM
PVC-U/PVC-transparent	FPM
PVC-U/PVC-transparent	EPDM
PVC-U/PVC-transparent	FPM

Artikel-Nr. Art.-no.
30075007
30075008
30075009
30075010
30075011
30075012

Leergewicht Empty weight
kg
3,2
3,2
9,0
9,0
13,3
13,3

10374-06 de/en / 09.2013 / PM  
Technische Änderungen vorbehalten! / Subject to technical modifications!

770.2, 771.2, 772.2

Zubehör / Accessories			
Abbildung Image	Benennung Designation	Beschreibung Description	Artikel-Nr. Art.-no.
	Konsole für Wandmontage	PP	90010913
	Console for wall mounting	1.4301	90010911
	Handvakuumpumpe Typ HVP 1	<ul style="list-style-type: none"> <li>■ inkl. 1,5 m Gewebeslauch PVC, d = 12/21</li> <li>■ 2 Schlauchschellen 12-20</li> <li>■ Werkstoff: PVC/FPM</li> </ul>	90008822
	Hand vacuum pump Type HVP 1	<ul style="list-style-type: none"> <li>■ incl. 1,5 m hose with textile-ply PVC, d = 12/21</li> <li>■ 2 hose clamps 12-20</li> <li>■ material: PVC/FPM</li> </ul>	